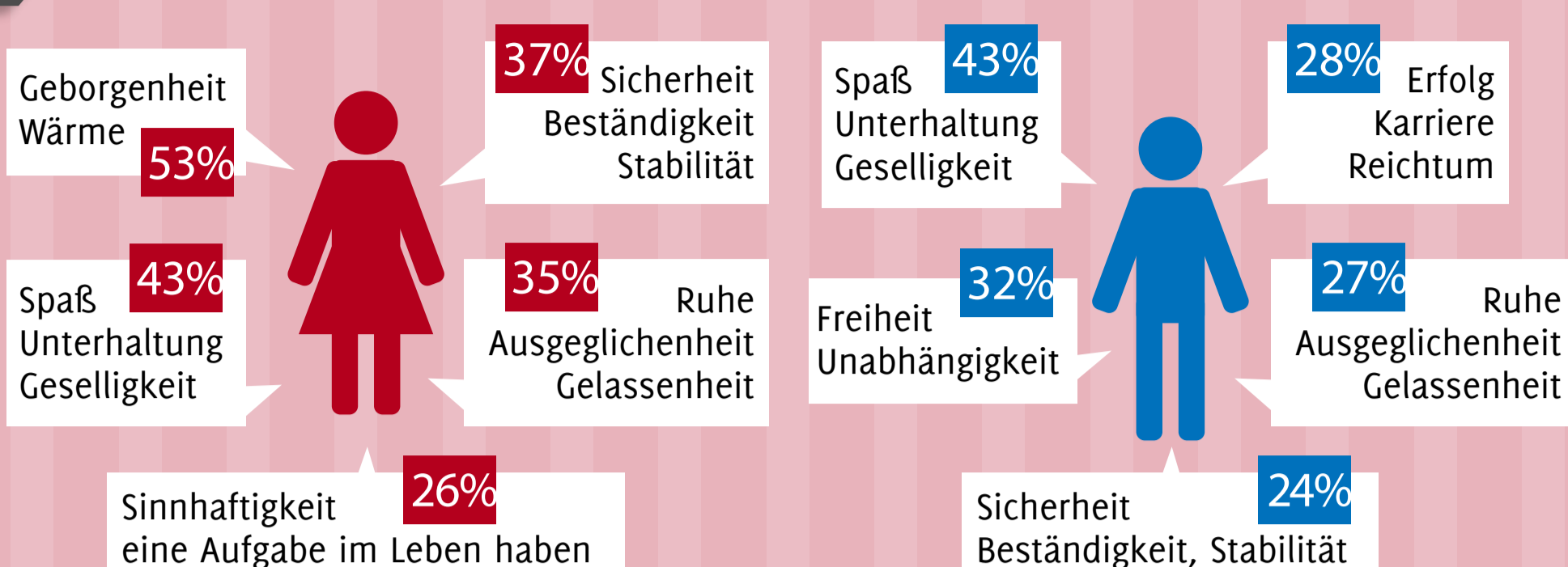


Liebe, Familie & Job

Rollenverständnis und Einstellungen der Generation bis 40

1 Wonach streben Sie, was sollte Ihr Leben auszeichnen?



Junge Frauen haben höheres Bedürfnis nach Geborgenheit und Wärme

2 Welche Rolle sollte ein/e Frau/Mann heute erfüllen?

■ Rolle des Mannes
■ Rolle der Frau

Eine liebender Ehepartner/Partner sein

69%
69%

Ein guter Vater / gute Mutter sein

68%
66%

Ein guter Freund sein

52%
50%

Für die Familie finanziell sorgen

46%
10%

Für Geborgenheit und ein gemütliches Heim sorgen

44%
50%

Selbstständig, unabhängig sein

38%
46%

Ein guter Liebhaber / gute Liebhaberin sein

35%
38%

Erfolgreich im Beruf sein

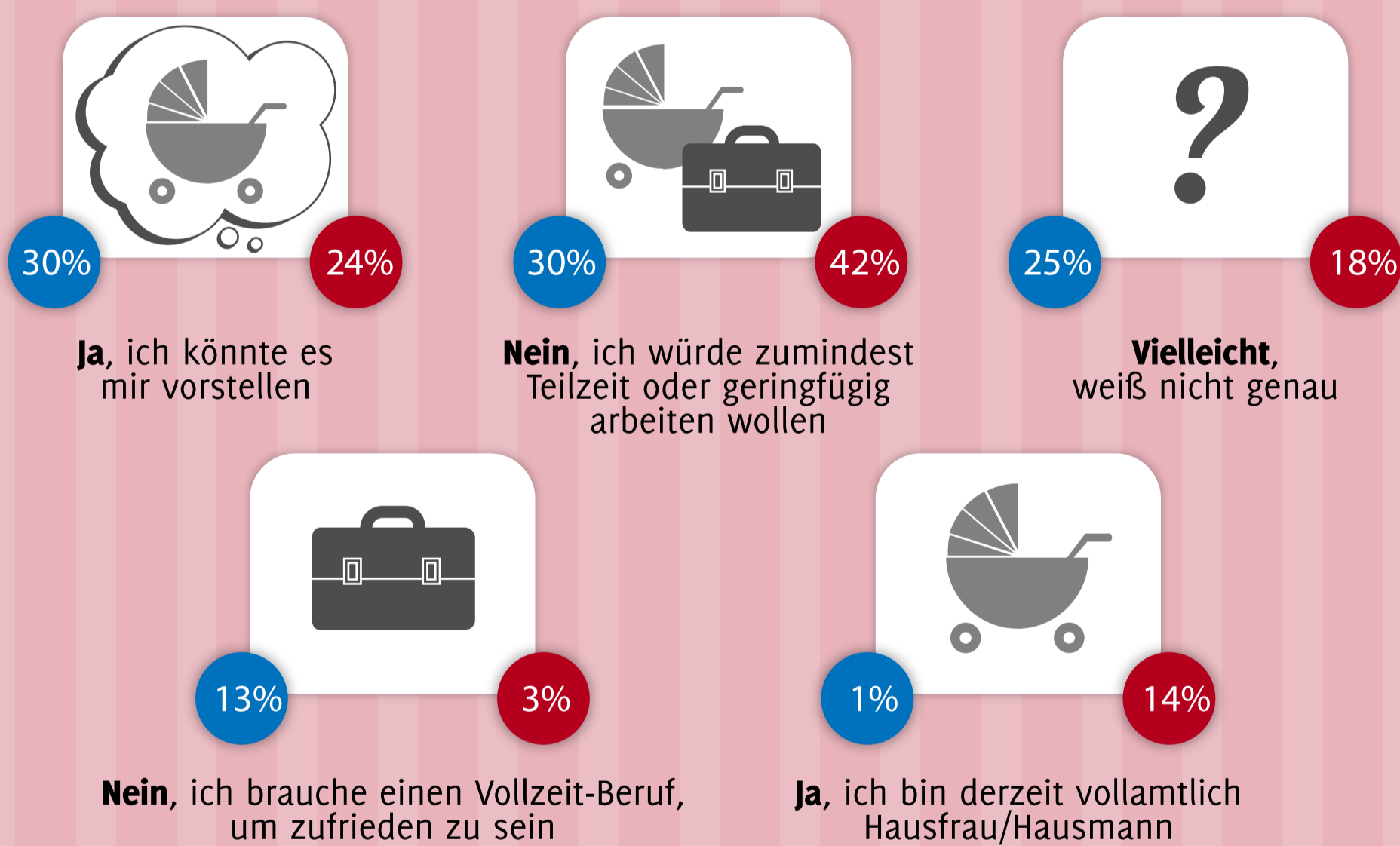
33%
20%

Sich um den Haushalt kümmern

29%
40%

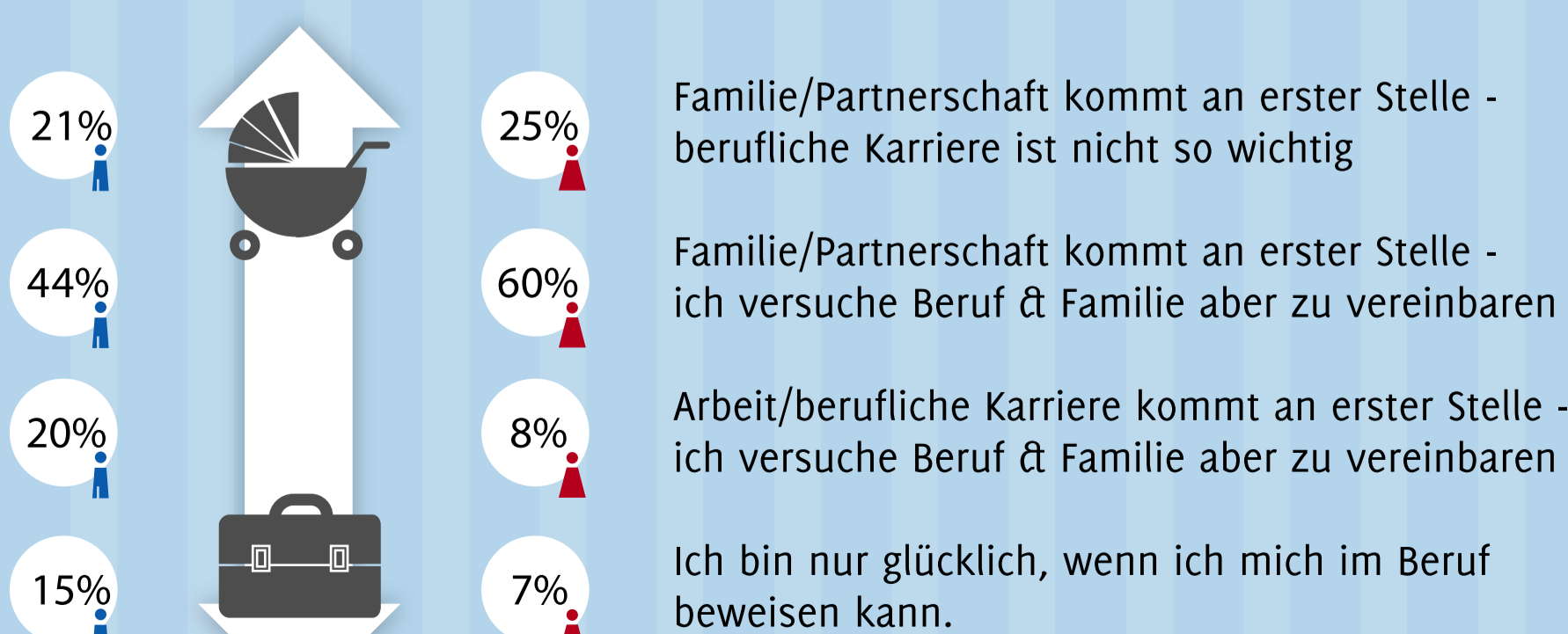
Die Generation der unter 40-jährigen idealisiert ein traditionelles Rollenbild

3 Könnten Sie sich vorstellen (bzw. hätten Sie es sich früher vorstellen können), Ihren Job aufzugeben und vollamtlich als Hausfrau/Hausmann tätig zu sein?



30% der Männer könnten sich vorstellen, vollamtlich Hausmann zu sein

4 Welche der folgenden Aussagen beschreibt Ihre grundsätzliche Einstellung zum Beruf am besten?



Vereinbarkeit von Beruf und Familie ist wichtig, aber Familie geht vor